



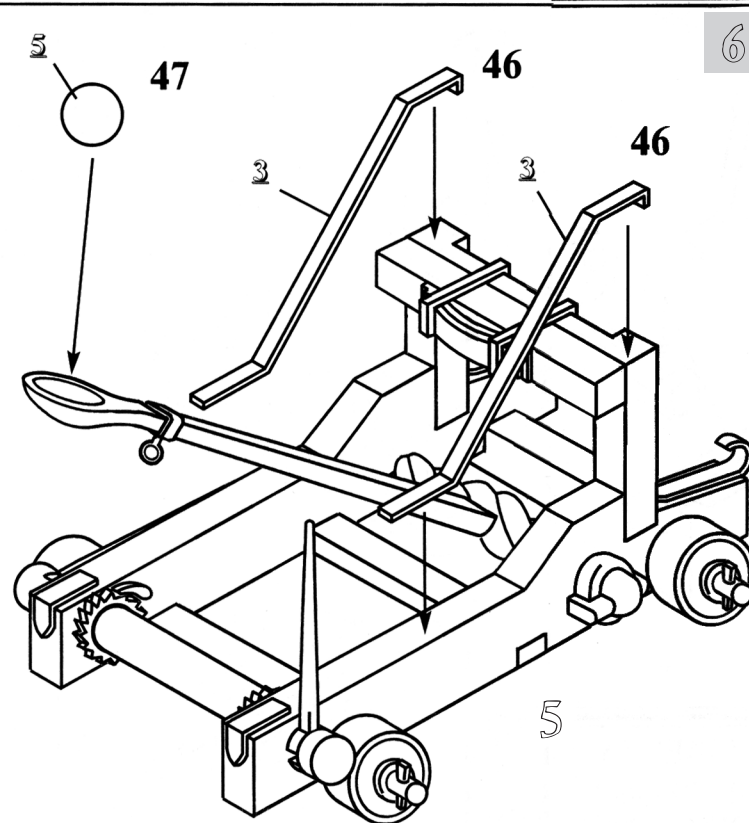
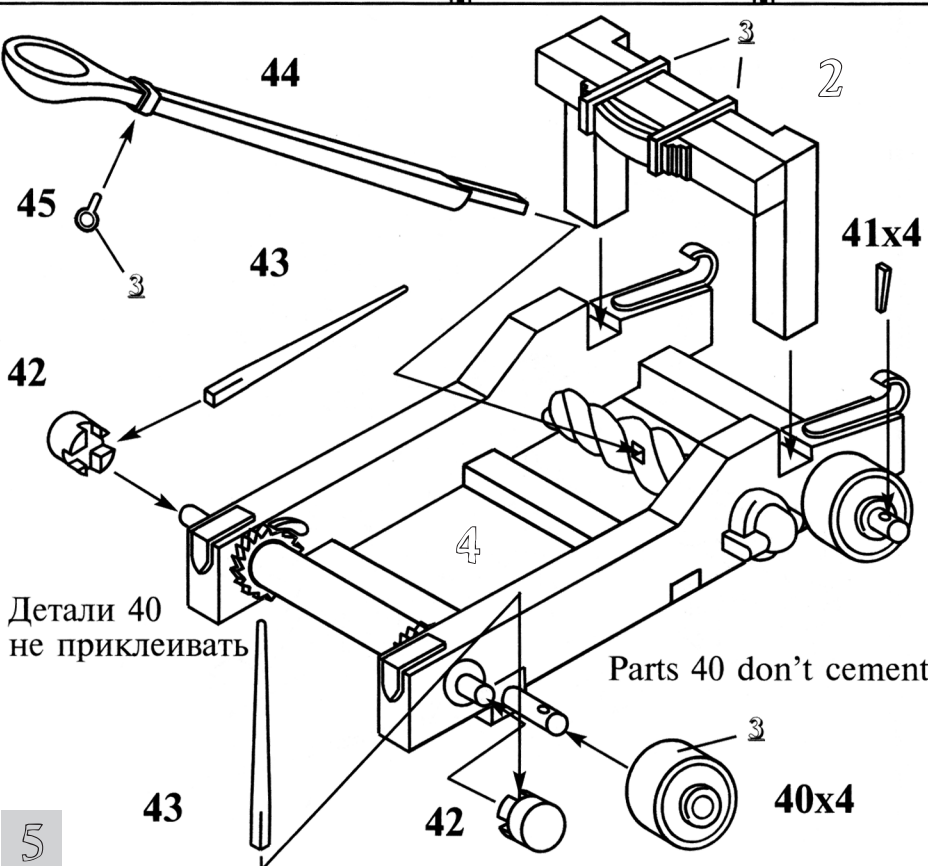
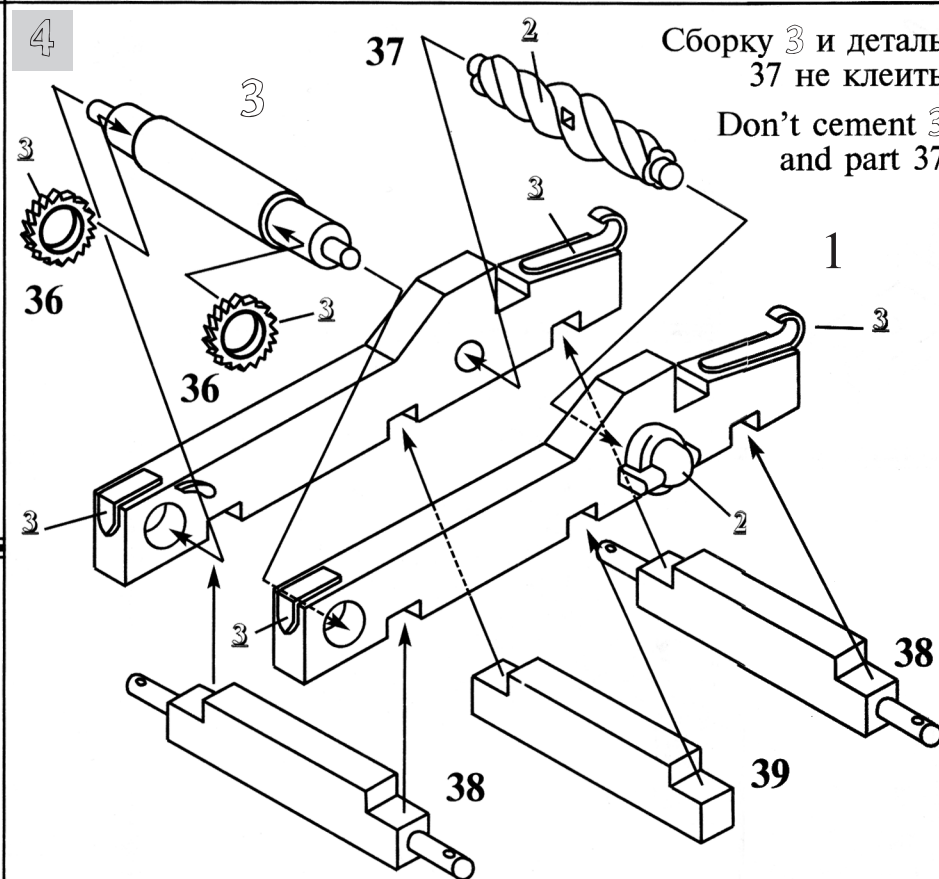
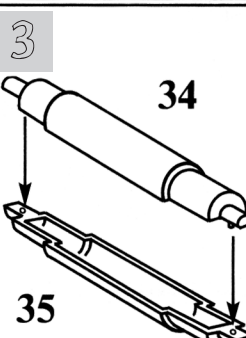
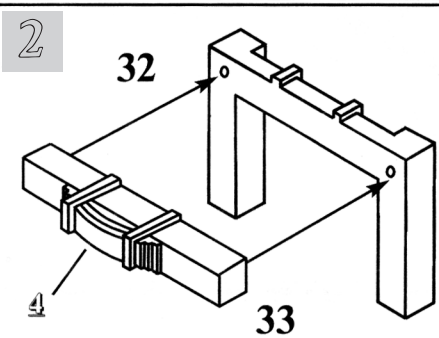
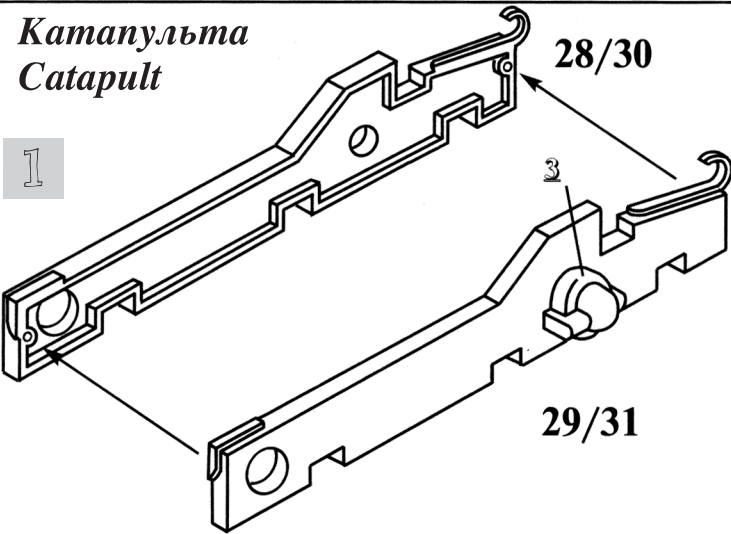
# Метательные машины Siege machines kit. No.1

Сделано в России Масштаб 1:72  
№8014  
Made in Russia Scale 1:72

Метательные машины применялись для осады вражеских крепостей со времен Древней Греции и до тех пор, пока на смену им не пришли пушки. При всем своем несовершенстве, они были весьма грозным оружием для разрушения вражеских укреплений. Баллиста, метая стрелы и копья в противника было очень опасна для вражеского гарнизона, особенно мощные баллисты били значительно дальше и сильнее луков. При этом они мало подходили для разрушения стен - стрелы просто отскакивали от стен. Гораздо больший вред могла принести осажденным катапульта, метавшая огромные камни и не только поражавшая защитников крепости, но и разрушавшая их укрепления.

Throwing engines were used during besiege through all history from the Ancient Greece campaigns till the invention of cannons. That was imperfect but very powerfull weapon for crushing enemy fortifications. Ballista threw spears and arrows and was very dangerous for enemy garrison. The most powerfull ballistas threw arrows farther than garrison archers did. But it couldn't make any damage to the walls and gates. The engine that destroyed enemy fortifications was Catapult. It threw huge stones, which slayed garrison soldiers and destroyed fortifications.

## Катапульта Catapult



Throwing engines were used during besiege through all history from the Ancient Greece campaigns till the invention of cannons. That was imperfect but very powerfull weapon for crushing enemy fortifications.

Ballista threw spears and arrows and was very dangerous for enemy garrison. The most powerfull ballistas threw arrows farther than garrison archers did. But it couldn't make any damage to the walls and gates. The engine that destroyed enemy fortifications was Catapult. It threw huge stones, which slayed garrison soldiers and destroyed fortifications.

### РУКОВОДСТВО ПО СБОРКЕ.

Перед тем как приступить к сборке модели тщательно изучите инструкцию по сборке. Детали отделять от литников ножом или другим режущим инструментом (соблюдая осторожность при работе с острыми предметами). Зачистить облой и места среза. Сборку модели производить согласно схеме сборки. Для удобства сборки каждая деталь на сборочной схеме обозначена номером. Детали склеивать клеем выпускаемым предприятием "ЗВЕЗДА". Клей продается отдельно от набора. Используйте минимальное количество клея, чтобы не испортить модель. Не наносите клей на окрашенную поверхность. Склеенные детали оставлять до полного высыхания. Модель рекомендуется окрашивать специальными красками для пластиковых моделей выпускаемыми предприятием "ЗВЕЗДА". Краски в комплект не входят. Цвет краски на сборочной схеме обозначен номером, например 1.

#### ATTENZIONE - Consigli utili!

Prima di iniziare il montaggio, studiare attentamente il disegno. Staccare con molta cura i pezzi dalle stampate, usando un taglia-balsa oppure un paio di forbici e togliere con una piccola lima o con carta vetro fine eventuali sbavature. Mai staccare i pezzi con le mani. Montarli seguendo l'ordine della numerazione delle tavole. Eliminare dalla stampata il numero del pezzo appena montato, facendogli sopra una croce.

#### ACHTUNG - Ein nützlicher Rat!

Vor der Montage die Zeichnung aufmerksam studieren. Die einzelnen Montageteile mit einem Messer oder einer Schere vom Spritzling sorgfältig entfernen. Eventuelle Grate werden mit einer Klinge oder feinem Schmirgelpapier beseitigt. Keinesfalls die Montageteile mit den Händen entfernen. Bei der Montage der Tafelnummerierung folgen. Die Nummer der schon montierten Teile auf dem Spritzling ankreuzen. Bitte nur Plastikklebstoff verwenden.

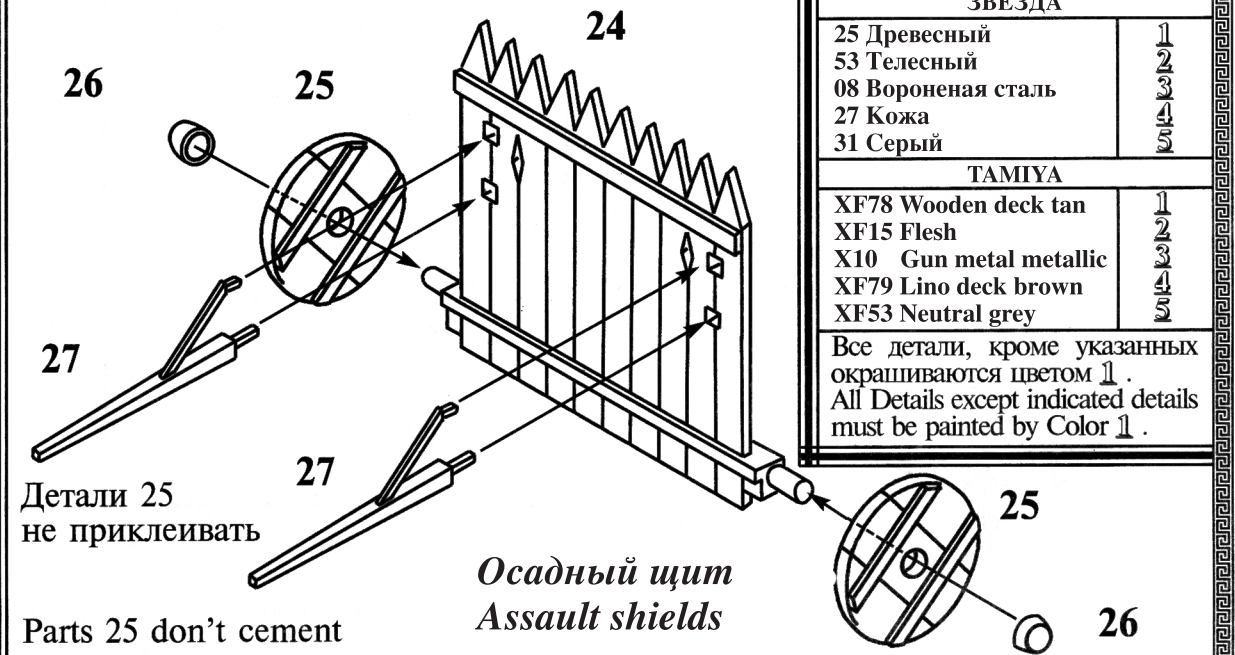
ATTENTION - Useful advice! Study the instructions carefully prior to assembly. Remove parts from frame with a sharp knife or a pair of scissors and trim away excess plastic. Do not pull off parts. Assemble the parts in numerical sequence. Use plastic cement ONLY and use cement sparingly to avoid damaging the model. Paint small parts before detaching them from frame. Remove paint where parts are to be cemented.

#### ATENCION - Consejos útiles!

Estudiar las instrucciones cuidadosamente antes de comenzar el montaje. Separar las piezas de las bandejas con un cuchillo afilado o un par de tijeras, y retirar el exceso de plástico o rebaba. No arrancar las piezas. Montar las piezas en orden numérico. Utilizar SOLAMENTE pegamento para plástico y en poca cantidad para evitar que se dane el modelo. Pintar las piezas pequeñas antes de separarlas de la bandeja. Retirar la pintura de los lugares por donde se deban pegar las piezas.

#### ATTENTION - Conseils utiles!

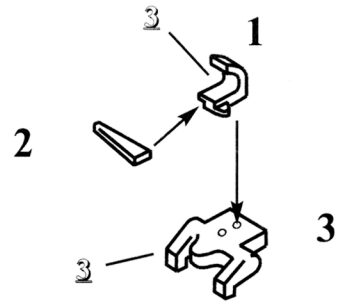
Avant de commencer le montage, étudier attentivement le dessin. Détacher avec beaucoup de soin les morceaux des moules en usant un massicot ou bien un pair de ciseaux et couper avec une petite lame ou avec de papier de verre fin ébarbages éventuels. Jamais détacher les morceaux avec les mains. Monter les en suivant l'ordre de la numération des tables. Eliminer de la moule le numéro de la pièce qui vient d'être montée, en le bifant avec une croix. Employer seulement de la colle pour polystirol.



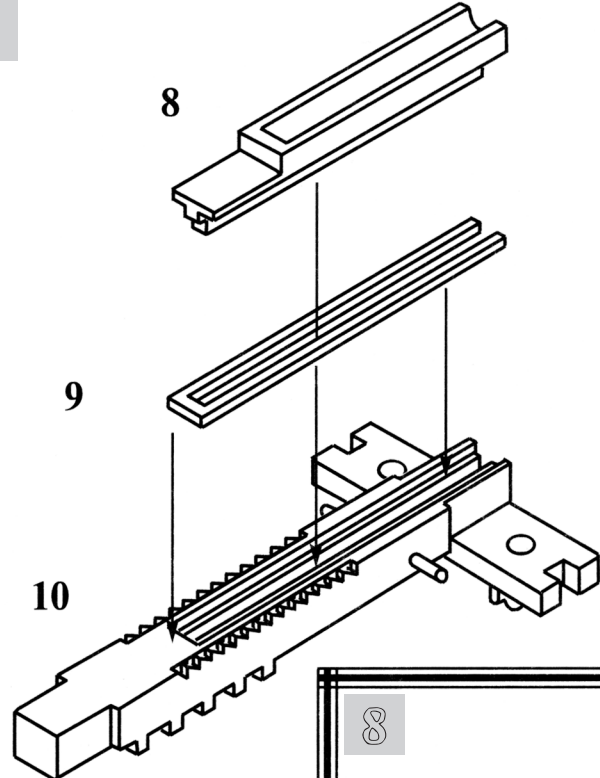
ЗВЕЗДА	
25 Деревянный	1
53 Телесный	1
08 Вороненая сталь	1
27 Кожа	1
31 Серый	1
ТАМИЯ	
XF78 Wooden deck tan	1
XF15 Flesh	1
X10 Gun metal metallic	1
XF79 Lino deck brown	1
XF53 Neutral grey	1
Все детали, кроме указанных окрашиваются цветом 1. All Details except indicated details must be painted by Color 1.	

1

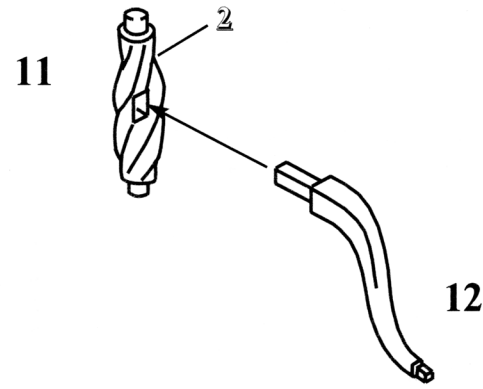
Баллиста  
Ballista



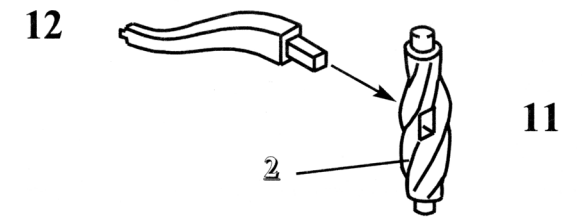
3



4

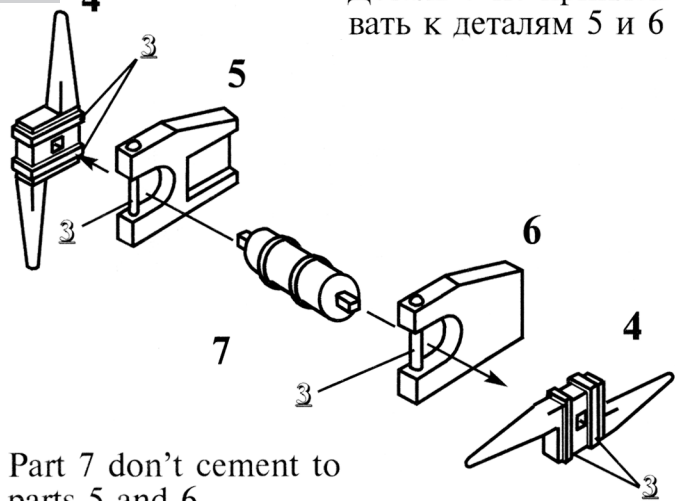


5



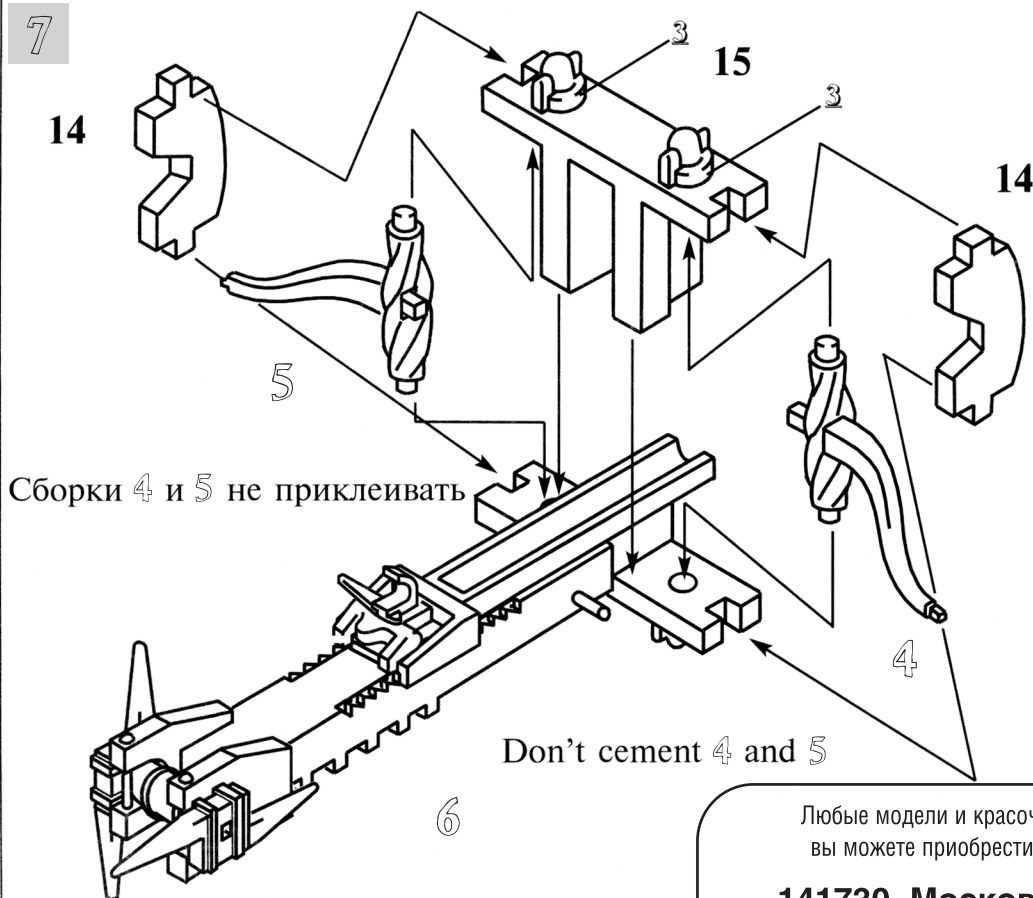
2

Деталь 7 не приклеивать к деталям 5 и 6



Part 7 don't cement to parts 5 and 6

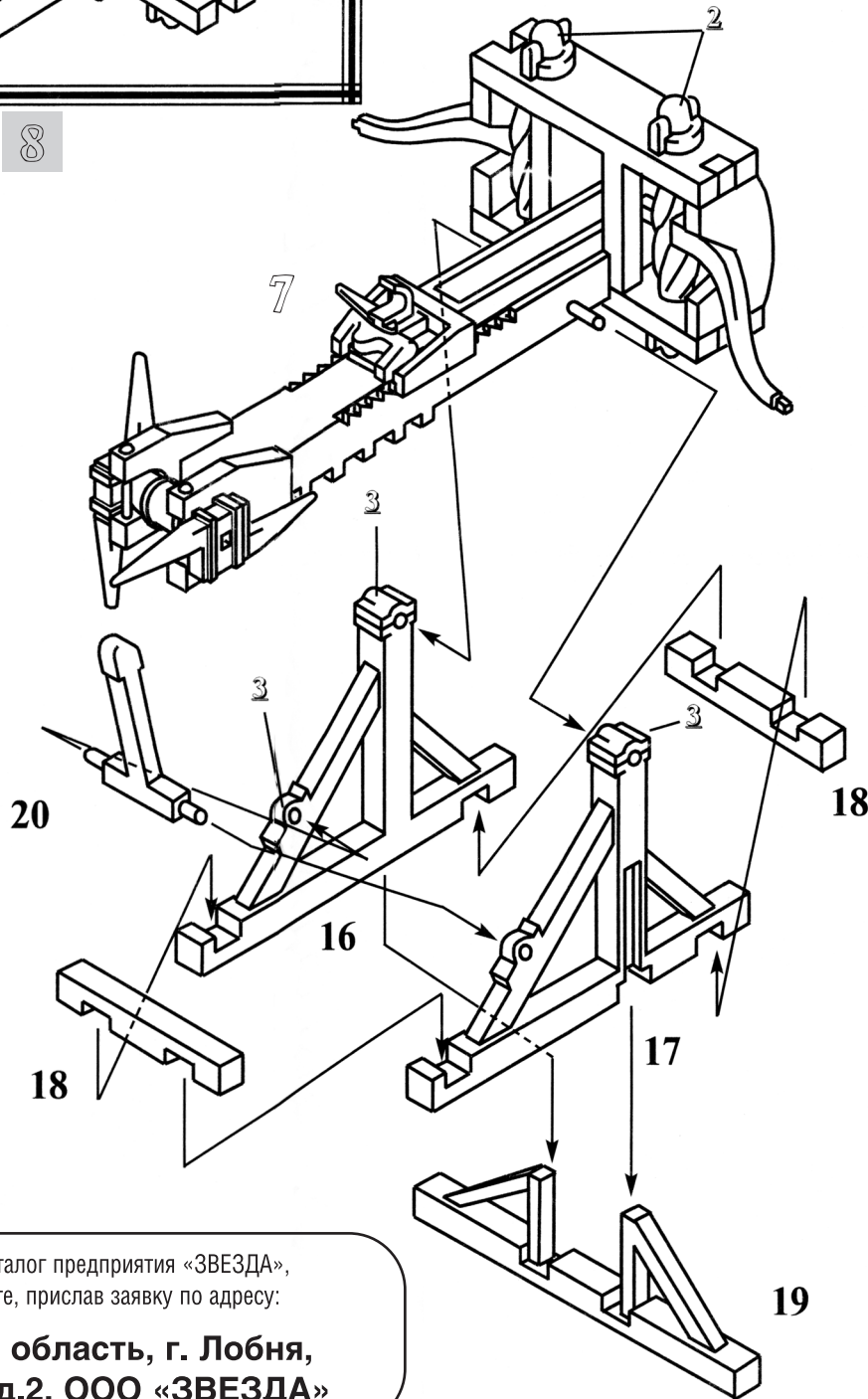
7



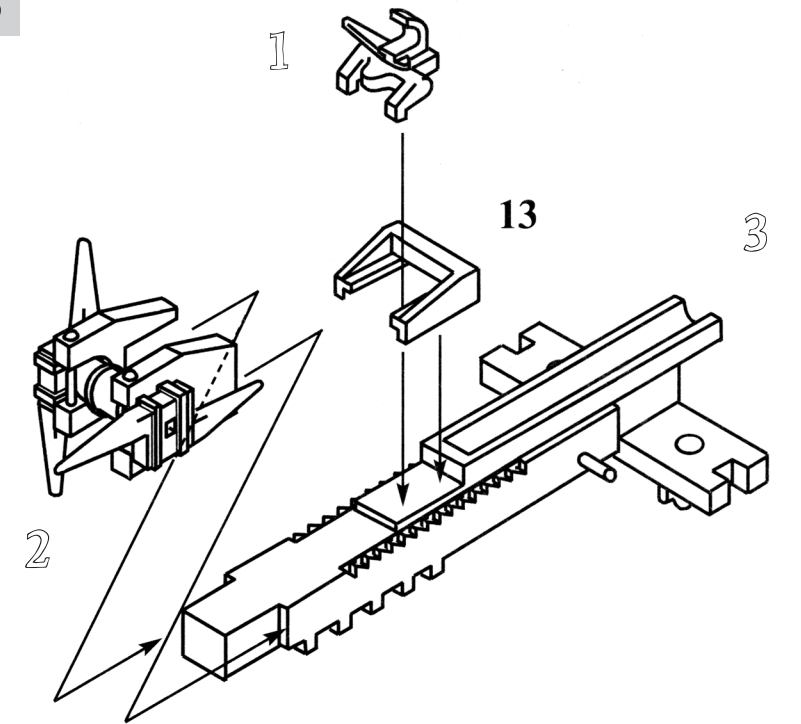
Сборки 4 и 5 не приклеивать

Don't cement 4 and 5

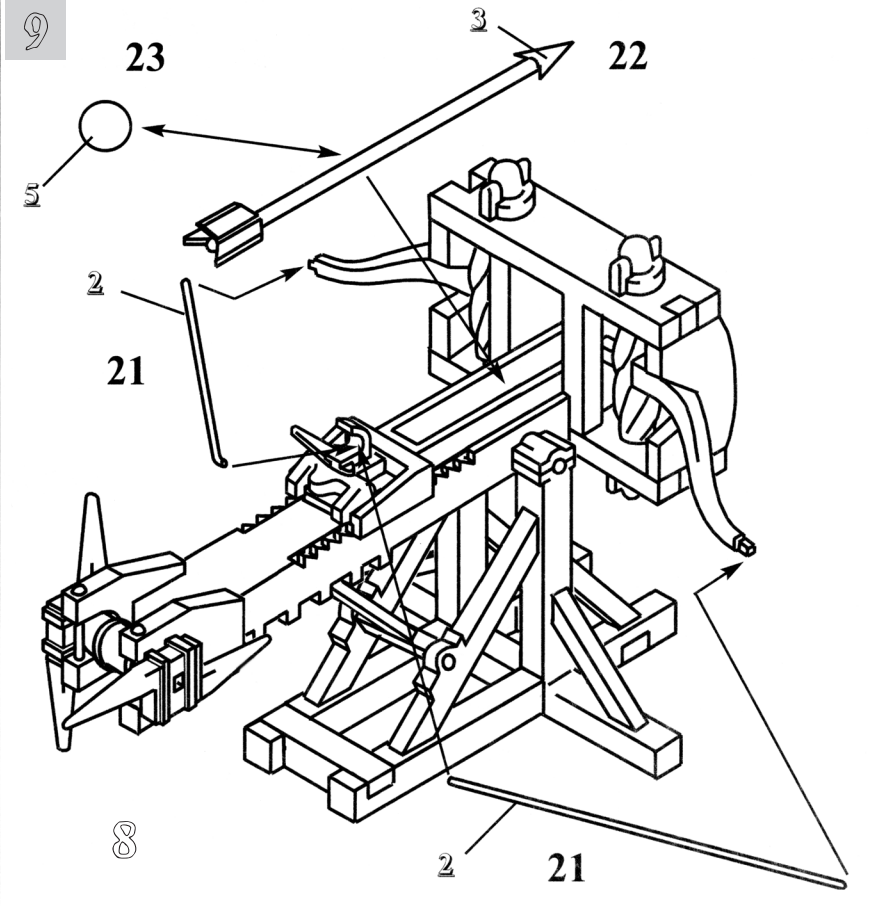
8



6



9



Любые модели и красочный каталог предприятия «ЗВЕЗДА», вы можете приобрести по почте, прислав заявку по адресу:  
**141730, Московская область, г. Лобня, ул. Промышленная, д.2, ООО «ЗВЕЗДА»**